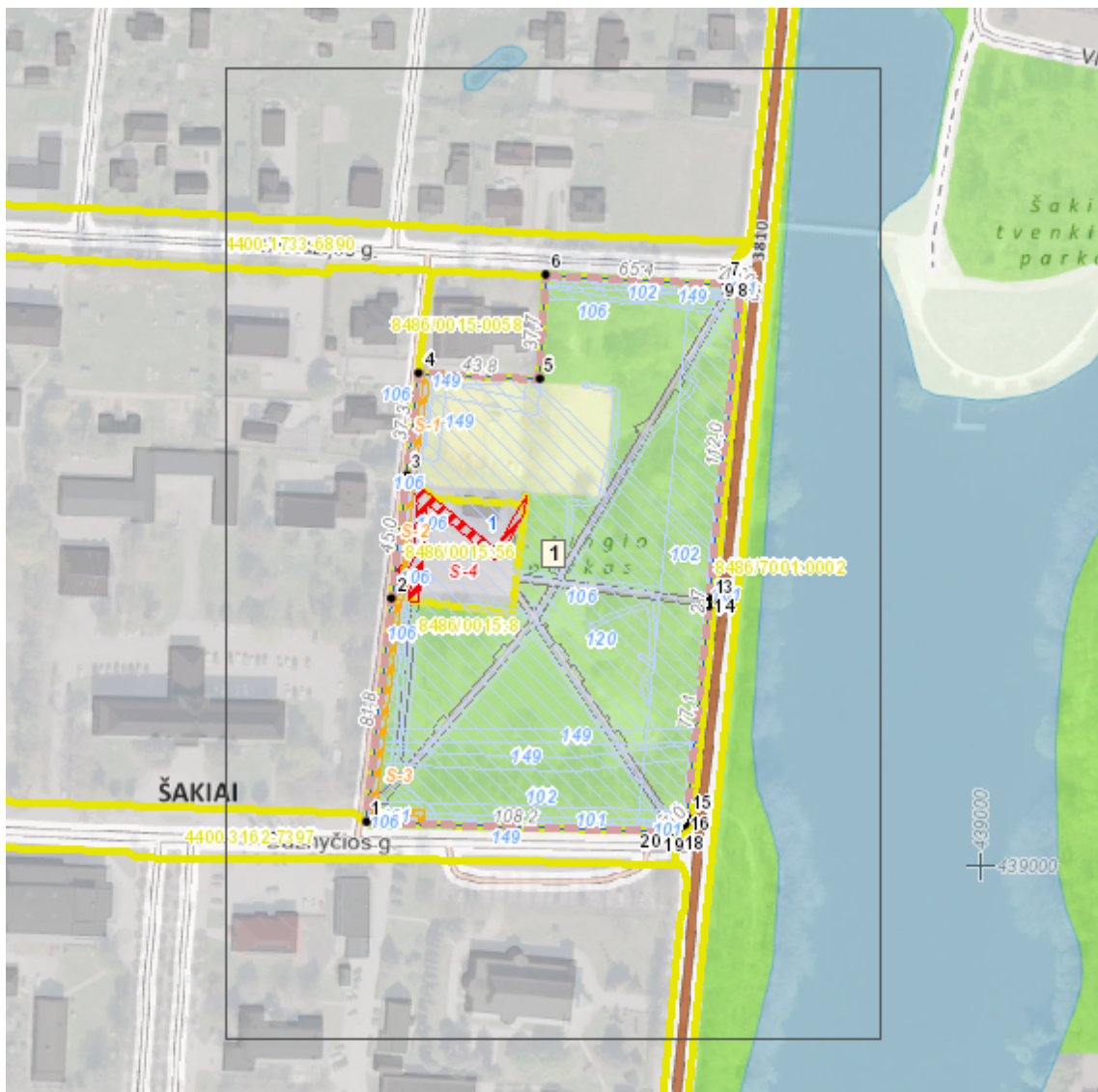


## Žemės sklypų formavimo projekto sprendinių brėžinys

Iniciatorius (-ai): Šakių rajono savivaldybė  
Organizatorius: Šakių rajono savivaldybė  
Projekto rengėjas: \*\*\*  
Žemės sklypo adresas: Marijampolės apskr., Šakių r. sav., Šakių sen., Šakiai, Bažnyčios g. 2; Marijampolės apskr., Šakių r. sav., Šakių sen., Šakiai, Gimnazijos g. 1A  
Žemės sklypo (sklypų) kadastro Nr.(plotas, ha): 8486/0015:0058 (0,1741ha), 8486/0015:0008 (1,9544ha)

Brėžinys sugeneruotas: 2025-01-24

### Situacijos schema, lapų išdėstymas



## Sutartiniai ženklai

- Projektuojamų žemės sklypų ribų posūkio taškų koordinatės
-  Galiojimo riba
-  Kiti sklypai
-  Formuojami privatūs žemės sklypai
-  Formuojami valstybinės žemės sklypai
-  Formuojami savivaldybių žemės sklypai
-  Formuojami mišrios nuosavybės žemės sklypai
-  Laisvos valstybinės žemės plotai po sklypų formavimo
-  Matmenys
-  Projektuojamų sklypų linijų ilgiai
-  Tarpiniai projektuojami žemės sklypai
-  Servitutai
-  Plotai, kuriuose numatoma miško žemę paversti kitomis naudmenomis
-  Esami sklypai
-  Laisvos valstybinės žemės plotai iki projektavimo
-  Žemės naudmenos

## Žemėlapyje naudojamų duomenų autorių teisės



GDR10LT - Lietuvos Respublikos teritorijos M 1:10 000 georeferencinių erdviųjų duomenų rinkinys © Nacionalinė žemės tarnyba prie Aplinkos ministerijos  
ORT10LT - Lietuvos Respublikos teritorijos M 1:10 000 skaitmeninis rastrinis ortofotografinis žemėlapis

Žemės sklypų formavimo projekto  
sprendinių brėžinys

1 Lapas. M 1:1000

